

取扱説明書

保証書付

for Professional

AIVIL PRO DRYER 1200

アイビル プロドライヤー 1200

無料修理規定

- 取扱説明書、その他の注意書に従った正常なご使用状態で保証期間内に故障した場合には、本書よりご購入先が無料修理致します。(但し、コード・付属品は除きます。)
 - 保証期間内に故障して無料修理をお受けになる場合には、製品と本書をご持参のうえ、ご購入先にご依頼ください。
 - ご転居、ご贈答品等で、本書に記入してあるご購入先が修理が依頼できない場合には、弊社にご相談ください。
 - 保証期間内でも次の場合には有料修理となります。
 - 誤ったご使用または不当な修理や改造による故障および損傷。
 - ご購入後の落下などによる故障および損傷。
 - 火災、地震、水害、落雷、その他の天災地変、公害、異常電圧などによる故障および損傷。
 - 本保証書の提示がない場合。
 - 本保証書にご購入日、お客様名、ご購入先名の記入がない場合、あるいは字句を書き換えられた場合。
 - 譲渡、転売、中古販売、オークション等でご購入された場合。
 - ご使用後のお手入れを怠ったことによる故障および損傷。
 - 想定を超える過度なご使用及び過酷なご使用が認められた場合。
 - 本書記載の警告内容・注意書等に抵触するご使用が認められた場合。
 - 本書は再発行致しませんので、大切に保管してください。
 - 本書は日本国内においてのみ有効です。
(This warranty is val idonl yin Japan.)
- ※ご購入先ではなく弊社に直接修理を依頼する場合は、発送とお受け取り両方の送料がかかります。

保証書 (必ず記入してください)

製品名	アイビル プロドライヤー 1200		
カラー	<input type="checkbox"/> WHITE <input type="checkbox"/> BLACK		
ご購入日	年 月 日	ロット番号	
保証対象	本体 (コード・付属品を除く)	保証期間	ご購入日より6ヶ月
お客様	ご住所		
	お名前		
	お電話		
販売店			

記入漏れのある場合は有効とはなりませんので、必ず記入の有無をご確認ください。記入がない場合は直ちにご購入先にお申し出ください。本書は再発行しませんので大切に保管してください。

※販売店の皆様へお願い

必ずご購入日および貴店の住所、名称、電話番号をご記入していただくか、またはスタンプ印を押してお客様へお渡しくください。

販売元 株式会社 トリコ インダストリーズ

〒556-0022 大阪府大阪市浪速区桜川2-9-4 2F TEL:06-6568-0731

アイビル プロドライヤー 1200をお買い上げいただき、誠にありがとうございます。

取扱説明書をよくお読みのうえ、正しく安全にお使いください。

保証書は、「ご購入日・販売店名」などの記入があるかをお確かめのうえ、大切に保管してください。

安全上の注意

お客様への危害、財産の損害を防止するために必ずお守りいただくことを記載しています。ご使用前に必ずご確認ください。



警告

表示を無視して誤ったお取り扱いを致しますと、故障または人が重傷を負うおそれがあります。

ご使用について

- ご使用前に必ず破損がないか確認してください。
- 焦げ臭いにおいがする時はプラグを抜き、ご使用を中止してください。
- 火傷の危険があるため、ご使用中は、特に乳幼児の手の届かない範囲に置いてください。
- 製品で子供が遊ばないよう、ご注意ください。
- プラグをコンセントに差し込んでいる間は、その場を離れないでください。
- 水のかかりやすい場所でご使用にならないでください。
- ビニールなどの溶けやすい物のそばに置いたり、収納・保管をしないでください。
- 乳幼児、または犬や猫など人間の毛髪以外へのご使用にならないでください。
- 安全に責任を負う方の監視または指示がない限り、補助を必要とする方(子供を含む)は、単独でご使用にならないでください。
- 室温0℃以下では、ご使用にならないでください。

本体について

- 吸込口や吹出口をふさいだり、異物を入れないでください。
- 分解、修理はしないでください。(修理はご購入先にご相談ください。)
- 落としたりぶつけたりして製品が損傷した場合はご使用にならないでください。
- 本体に液体をこぼしたり、水洗いをしないでください。(万が一、液体をこぼした時はプラグを抜き、直ちにご使用を中止した後ご購入先の点検を受けてください。)
- 本体部・コードに火気を近づけないようにしてください。
- 引火性の物の近くでご使用にならないでください。
- 汚れ落としシンナー・ベンジンなどはご使用にならないでください。

プラグやコードについて

- プラグやコードのお取り扱いには十分注意してください。誤ったお取り扱いをされますと、火災や感電、ショートや発火のおそれがあります。
- コードを破損した場合、コードの交換は危険を防止するために、製造業者もしくはその代理又は同等の有資格者によって行われなければなりません。
- プラグは確実に根元まで差し込んでください。差し込みが不完全ですと、感電や発熱による火災の原因となります。
- ご使用時以外は必ずプラグをコンセントから抜いてください。抜かないと火災や発火のおそれがあります。抜く時はプラグを持って抜いてください。
- プラグのほこりなどは定期的に清掃してください。プラグにほこりなどが付着しますと湿気などで絶縁不良となり、火災の原因となります。
- プラグをコンセントから抜いてから乾いた布で拭き取ってください。
- コードを必要以上に引っ張らないでください。
- コンセントや配線機器の規格を超えた使い方をしないでください。
- たこ足配線をしないでください。
- コードを傷つけたり破損したり加工したり、無理に曲げたり引っ張ったりねじったりしないでください。
- 重たいものを乗せたり、はさみこんだりしないでください。
- ご使用中、電源がONになった状態でプラグの抜き差しをしないでください。
- 消費電力の大きな電気機器と併用しないでください。

お客様の安全の為に、責任者が指導・監督する場合以外は次の方はご使用にならないでください。

- 身体的・感覚的・精神的能力が減少されている方。



警告:左記マークは「水の近くで本体を使用しない」を表しています。浴槽、シャワー、洗面器または水の入った他の容器の近くで本体をご使用にならないでください。

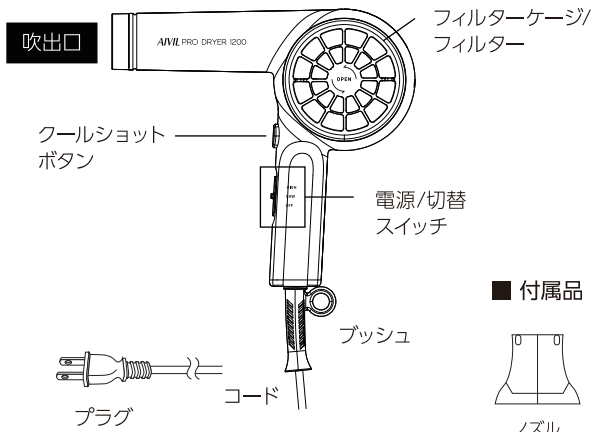
製品仕様

製品名	アイビル プロドライヤー 1200
カラー	ホワイト ブラック
型番	SD-24H01WT SD-24H01BK
電源	AC100V 50/60Hz
消費電力	HIGH:1200W LOW:550W
サイズ	235x83x215mm
重量	665g
コード長	2.75m
材質	ポリカーボネート
付属品	ノズル

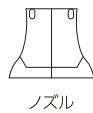
各部の名称

■ 本体

吸込口

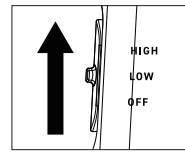


■ 付属品

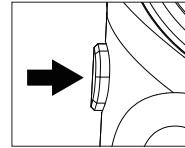


ご使用方法

1. プラグをコンセントに差し込む。
2. 電源/切替スイッチを上上げて、電源を入れる。
2段階調整が可能です。



電源/切替スイッチ
HIGH (温風強)
LOW (温風弱)
OFF

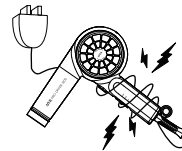


クールショットボタン

- 押すと、冷風に変わります。
- 再度押すと、温風に戻ります。

3. ご使用後は必ず電源/切替スイッチをOFFにして、電源を切る。
4. プラグをコンセントから抜く。

注意事項



ご使用後はコードを本体に巻きつけて収納しないでください。断線する恐れがありますので、特にコードの付け根近くをきつい角度に曲げて収納することは絶対におやめください。

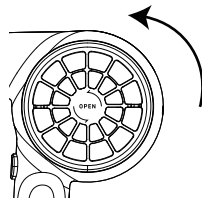
※コード断線は保証期間内でも、無料修理対象外となりますのでご注意ください。

掃除方法

- ・電源がOFFになっていることを必ずご確認ください。
- ・絶対に水で洗わないでください。本体内に水が侵入し、故障の原因になりますので、柔らかい少し湿った布を使ってふいてください。
- ・シンナー・ベンジンはご使用にならないでください。

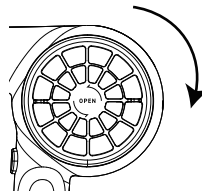
ご使用後は、下記の掃除をしてください。

1. 本体をしっかりと握り、フィルターケースを反時計回りに回転させ、フィルターとフィルターケースを取り外す。



2. ブラシなどを使って、フィルターケースやフィルターについたホコリやゴミを取り除く。

3. フィルターを装着し、フィルターケースを時計回りに回転させて元の位置に戻し、ロックされていることを確認してから使用する。



アフターサービス

■ 異常・故障が見つかった場合には

異常を感じたら直ちにご使用を中止し、ご購入先またはメーカーへ点検・修理をご相談ください。

- ・コードに破損を発見した
- ・焦げ臭いにおいがする
- ・ご使用中に異音など不具合を感じる
- ・本体を落とした
- ・損傷を発見する

➡ その他、異常が認められた場合は直ちにご使用を中止しご購入先にご連絡ください。

保証書・修理について

- 保証期間
保証書に記載されていますのでご確認ください。
- 保証期間中の修理
無料修理規定に従って修理させていただきます。
ご購入先に修理をご依頼ください。
- 保証期間終了後の修理
ご購入先にご相談ください。
修理により製品の機能が維持できる場合は、ご要望により有料修理を承ります。

※修理料金は次の内容で構成されています。

- ・技術料：診断・修理・調整・検査などの費用
- ・部品代：部品および補助材料代
- ・その他：送料・代引手数料等が発生する場合があります。

修理をご依頼する場合
下記QRよりご相談ください。



修理についてご不明な点や、
ご転居や贈答品等でお困りの場合
下記QRよりご相談ください。

